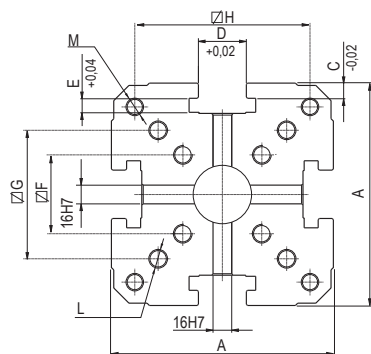
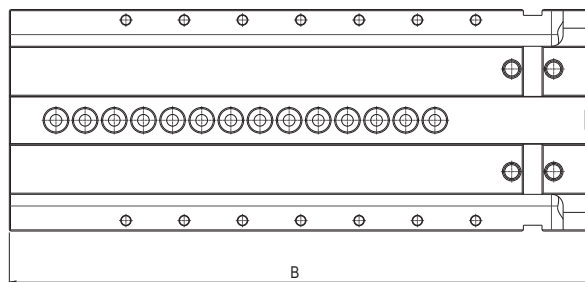


Tipo (grandezza) / Type (size)



Art. 701

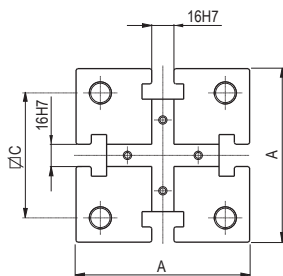


Senza alcuna dotazione
Without accessory equipment

Art. 701

Corpo slittone standard
Body for standard vise tower

Tipo (grandezza) / Type (size)



Art. 450

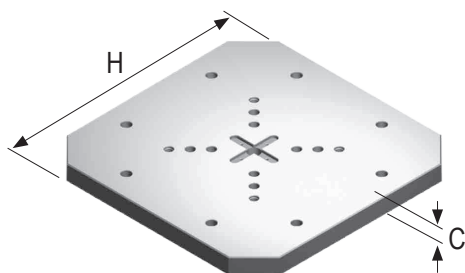


Senza alcuna dotazione
Without accessory equipment

Art. 450

Supporto centrale per montaggio morse modulari standard in verticale. Dolce.
Center support for vertical arrangement of standard modular vises. Soft.

Tipo (grandezza) / Type (size)



Art. 828A

STD

Piastra base per cubo-morsa personalizzata
(Bussola di centraggio Art. 852 compresa)
Head plate for vise-tower tailor made
(Centering bushing Art. 852 included)

	1		2		3			4				5	6
A	120		160		190			200				*	*
B	250	300	350	400	400	500	600	400	500	600	700	*	*
C	10		12		13			15				20	20
D	21		28		41			51				61	71
E	10		10		12			18				18	18
F	40		54		70			80				80	
G	70		84		110			134				134	
H	-		120		150			200				210	
L	M12		M16		M16			M20				M20	*
M	-		Ø 13		Ø 13			Ø 13				Ø 13	
kg	25	30	64	73	92	115	138	135	168	200	232	*	
Cod.	1.70.10801	1.70.11301	1.70.11552	1.70.12052	1.70.11803	1.70.12803	1.70.10803	1.70.11454	1.70.12454	1.70.13454	1.70.14454	*	

*A richiesta / On request

	1	2	3		4				5			6		
A	75	95	125		145				170			195		
B	270	345	420	520	455	555	655	755	495	595	695	635	735	835
C	50	60	90		110				110			*		
D	M12	M16	M16		M16				M20			*		
kg	10	19	46		68				98			145		
Cod.	1.45.01000	1.45.02000	1.45.03420	1.45.03520	1.45.04455	1.45.04555	1.45.04655	1.45.04755	1.45.05495	1.45.05595	1.45.05695	1.45.06635	1.45.06735	1.45.06835

*A richiesta / On request

	1	2	3	4	5	6	7
C	33	33	38	38	38	38	38
H	300	350	400	450	500	630	800
kg	22	30	44,5	56,5	71	113	182
Cod.	1.82.8A100	1.82.8A200	1.82.8A300	1.82.8A400	1.82.8A500	1.82.8A600	1.82.8A700

Morse e Cubi / Vises & Vise Towers

StandardFLEX


 Precisione / Accuracy
 $\pm 0,02\text{mm}$

 Durezza / Hardened
HRC 58 \pm 2

La morsa più evoluta!
 The most recent vise!

CARATTERISTICHE & VANTAGGI

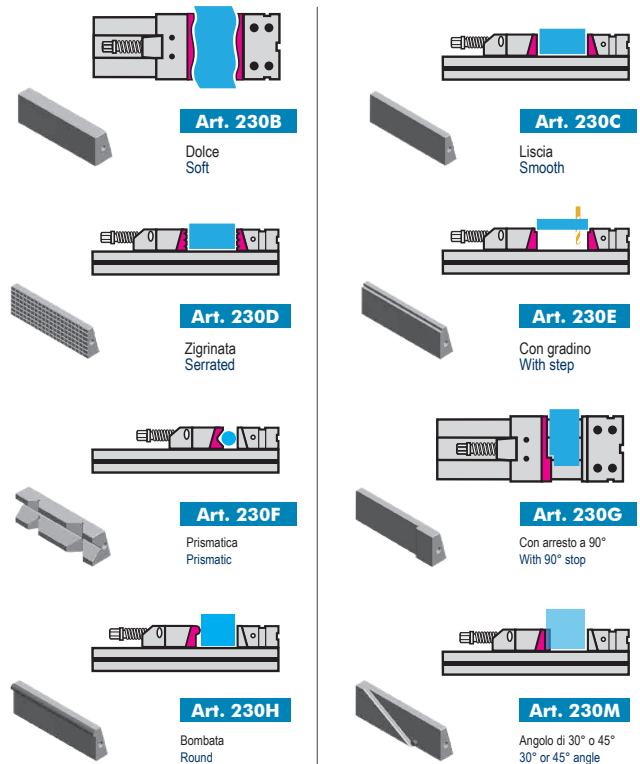
- ✓ USURA INESISTENTE
- ✓ RAPIDITA' DEI SERRAGGI
- ✓ MODULARITA' & VERSATILITA'
- ✓ PRECISIONI $\pm 0,02\text{ mm}$
- ✓ RIGIDITA' & SICUREZZA
- ✓ DESIGN COMPATTO E MANEGGEVOLEZZA

Si rimanda a quanto esposto a pag. 1.4 e 1.5

TECHNICAL FEATURES & ADVANTAGES

- ✓ NO WEAR
- ✓ QUICK CLAMPING
- ✓ MODULARITY & VERSATILITY
- ✓ HIGHEST ACCURACIES $\pm 0,02\text{ mm}$
- ✓ RIGIDITY & SAFETY
- ✓ SPACE SAVING DESIGN & HANDY

See pag. 1.4 and 1.5 (STANDARD series vises)

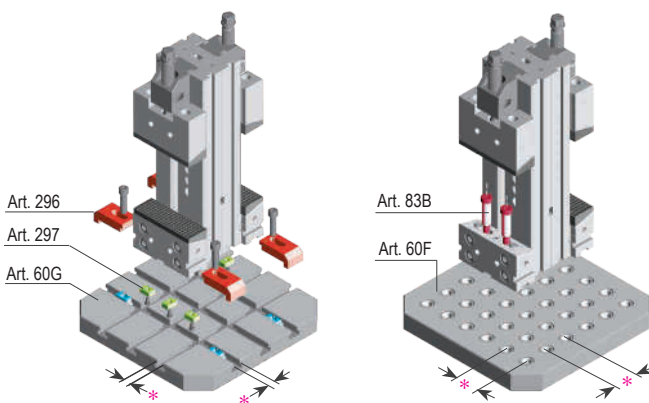
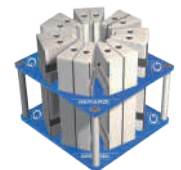


PIASTRE GANASCE DISCENDENTI INTERCAMBIABILI MANUALMENTE
 PULL DOWN JAW PLATES INTERCHANGEABLE BY HAND

Portapiastre The Rack

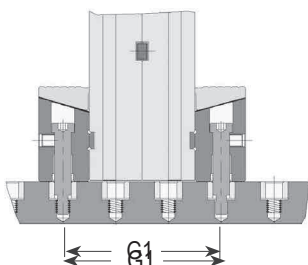
Completo di piastre ganasce a cambio rapido a gradino Art.230E
 Complete of quick change step jaw plates Art.230E

Vedi Pag. 4.22 - See Page.4.22



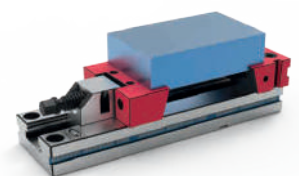
*** Cava / T slot = 16 mm**
 Ancoraggio e posizionamento
 con staffe e chivette
 Positioning and clamping through vise clamps

*** Passo / Pitch = 50 mm**
 Ancoraggio e posizionamento
 su reticolo
 Grid clamping and positioning



Tipo morsa Vise type	3	4	4	5
G1 mm	150	200	250	

Coda di Rondine Dove Tail



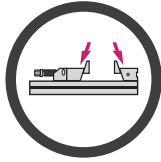
Rimuovendo le piastre ganasce è possibile sfruttare l'inclinazione a 15° del corpo per serrare il particolare, prelavando la faccia inferiore del particolare ottenendo così un sistema ad incastro irreversibile.

By taking off the jaw plates, it is possible to exploit the body inclination of 15° to clamp the workpiece and pre-machine the lower surface thus obtaining an irreversible dovetail system.

Le morse GERARDI della serie Standardflex sono un'evoluzione della morsa Standard. La loro caratteristica principale è la sostituzione rapida delle piastre ganasce che avviene manualmente e senza l'ausilio di alcun utensile, questo è possibile grazie al sistema Perno-molla, che consente un diverso utilizzo della morsa in tempi ridottissimi.

Grazie al sistema a Pettine di rigatura prismatica delle piastre ganasce, risulta migliorato anche l'effetto discendente che durante la fase di serraggio, trascina il pezzo contro lo slittone garantendo anche una notevolissima precisione di riposizionamento.

The GERARDI vises of the StandardFLEX series are an evolution of the Standard vise series. Their main characteristic is the quickest jaw plate hand substitution without any tool. This is possible thanks to the new design with pin with spring which increases the standard vise versatility while the prismatic grooves allow a perfect repositioning accuracy (within microns!!!).



SCAN IT TO WATCH THE

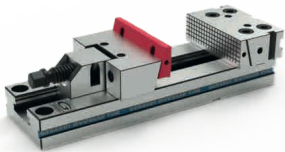


VIDEO PRESENTATION



Dotata del geniale sistema a pettine per sostituire rapidamente la piastra ganasce discendente

Innovative Comb system for quick pull-down jaw plate change



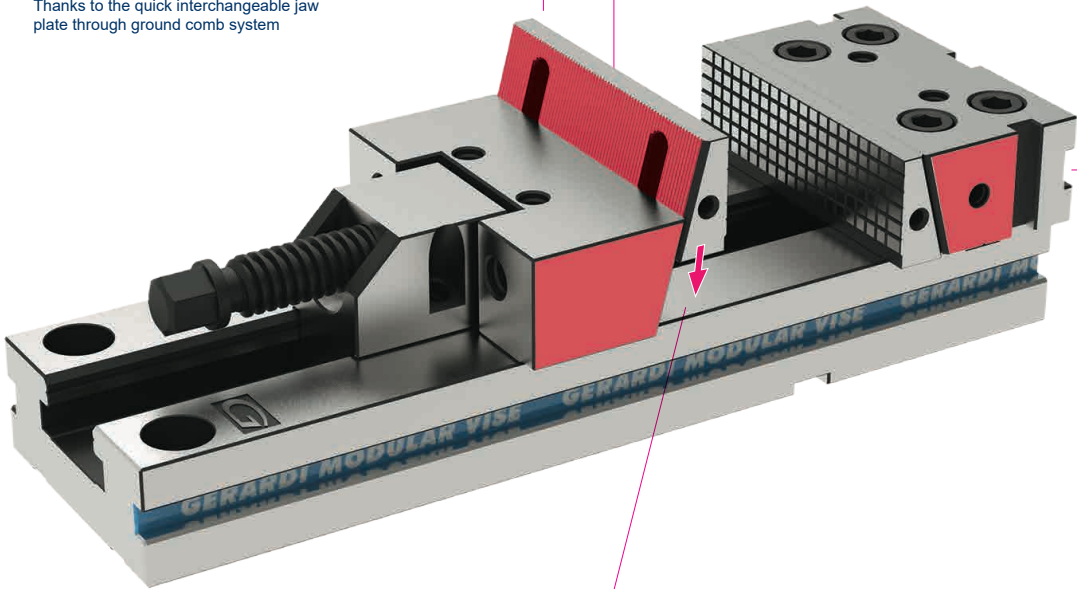
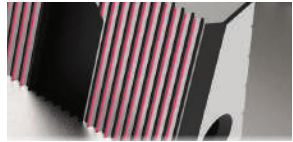
Riconfigurazione Rapidissima
Quickest Vise Resetting

Grazie alla piastra ganasce intercambiabile manualmente tramite sistema a pettine

Thanks to the quick interchangeable jaw plate through ground comb system

Altissima Ripetibilità di Posizionamento
Highest Repositioning Accuracy $\pm 0,005\text{mm}$

Veloce e preciso grazie alla forma rettificata del sistema a pettine
Quick and accurate jaw plate thanks the grid shape of the comb system



Effetto discendente
Pull Down Action

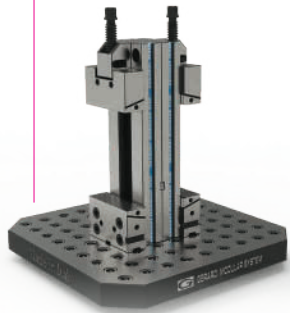
Effetto discendente amplificato e migliorato e migliore protezione dai trucioli grazie al sistema a pettine.

Increased and better pull down action and better protection from chips thanks to the comb system

Montaggio Verticale
Vertical Mounting

Montaggio in verticale di due morse StandardFlex contrapposte su piani a reticolo $\varnothing 16\text{mm}$

Example of vertical mounting of 2 StandardFlex vises back to back on grid base $\varnothing 16 - 50\text{mm Pitch}$



Staffe d'ancoraggio / Vise holding clamps

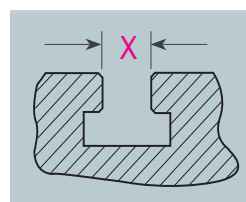
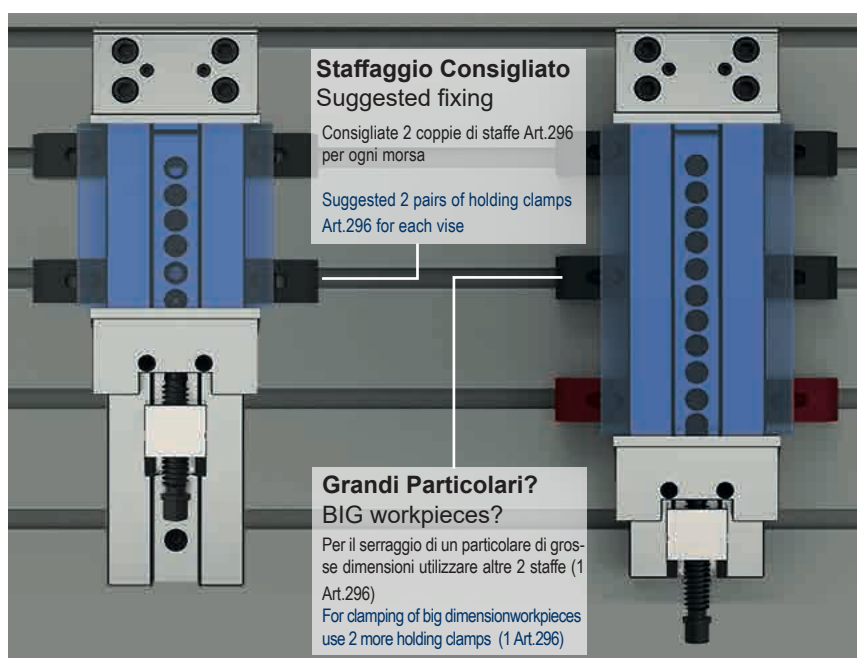
NEW
2024

Standard / StandardFLEX

Coppia staffe di fissaggio Art.296, complete di vite e dado a "T"
Pair of vise holding clamps Art.296 complete of screw and "T" nuts

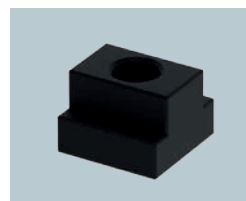
Esempio d'ordine per morsa tipo 3 su macchina con cave a T da 18mm: Art.296 T.3 X=18mm
Oppure con codice: 2.29.6300 X=18mm

 Order example for Type 3 vise on machine with 18mm T-slots: Art.296 T.3 X=18mm

 Also with code: 2.29.6300 X=18mm

Cava a T
T Slot

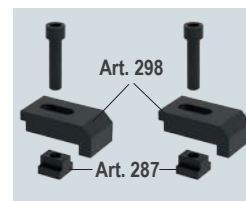
Specificare sempre la cava della vostra macchina

Always specify the machine T-slot dimension


Art.287 (Pag.4.34)
Dadi a T - T Nuts

Per fissaggio morse alle cave a T della macchina

For vise clamping on the machine T-slots


Art.296

(Art.298 + Art.287)

Consigliate 2 coppie di staffe Art.296 per ogni morsa

Suggested 2 pairs of holding clamps Art.296 for each vise

Tipo (grandezza) morsa Vise type (size)		1				1 - 2				3 - 4				5 - 6															
Art. 296 Coppia di staffe Holding clamps pair	Cava a T slot X	12	14	16	18	12*	14	16	18	20	18*	20	22	16	18	20	22	18*	20	22	16	18	20	22	18*	20	22		
	T-nuts Ref. N°	8	9	10	11	12	13	14	20	21	22	32	33	34	20	21	22	23	32	33	34	20	21	22	23	32	33	34	
	Filetto vite Screw thread	M8				M10				M12 *				M16				M12 *				M16 *							
1 X M8 	A	50	50	50	50	50	50	50	50	76	76	76	76	86	86	86	86	86	86	86	86	86	86	86	86	86	86	86	86
	B	24	24	24	24	24	24	24	24	30	30	30	30	40	40	40	40	40	40	40	40	40	40	40	40	40	40	40	40
	C	6	6	6	6	6	6	6	6	6	6	6	6	10	10	10	10	10	10	10	10	10	10	10	10	10	10	10	10
	Ø D	8,5	11	13	17	11	13	17	17	13	17	17	17	13	17	17	17	13	17	17	17	13	17	17	17	13	17	17	17
	E	10	10	10	10	10	10	10	10	13	13	13	13	15	15	15	15	15	15	15	15	15	15	15	15	15	15	15	15
	Ø F	14	-	-	-	-	-	-	-	-	-	-	-	-	-	-	-	-	-	-	-	-	-	-	-	-	-	-	-
	G	14	16	17,5	19	16	17,5	19	19	17	16	16	16	26	26	26	26	26	26	26	26	26	26	26	26	26	26	26	26
	G1	17	15	13	9	15	13	9	9	22	15	15	15	27	27	27	27	27	27	27	27	27	27	27	27	27	27	27	27
	H	34	34	34	34	34	34	34	34	42	42	42	42	50	50	50	50	50	50	50	50	50	50	50	50	50	50	50	50
	I	8	10	10	10	10	10	10	10	-	-	-	-	-	-	-	-	-	-	-	-	-	-	-	-	-	-	-	-
	J	4	4	4	4	4	4	4	4	10	10	10	10	10	10	10	10	10	10	10	10	10	10	10	10	10	10	10	10
	T ± 0,1	15	15	15	15	15	15	15	15	20	20	20	20	26	26	26	26	26	26	26	26	26	26	26	26	26	26	26	26
	Cod.	2.29.61000 / M8	2.29.61000 / M10	2.29.61000 / M12	2.29.61000 / M16	2.29.63000 / M12	2.29.63000 / M12	2.29.63000 / M12	2.29.65000 / M12	2.29.65000 / M16																			

* Scelta consigliata - Suggested choice

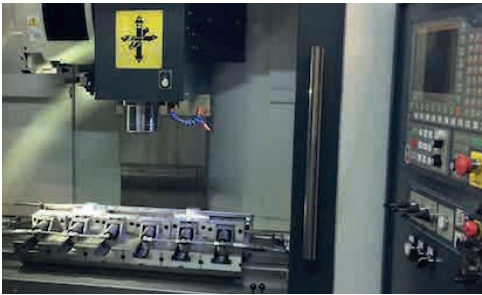
* Scelta NON consigliata - NO Suggested choice

Soluzioni personalizzate / Customized solutions

Standard / StandardFLEX

Soluzioni personalizzate a tutti i vostri problemi di serraggio

Customized solutions for all your clamping problems



Morse StandardMatic

StandardMatic vises

Morse Modulari di Precisione accoppiabili ed allineabili per serraggi multipli Pneumoidraulici (Serie StandardMatic)

Precision Modular vises matchable for gang operations and Pneumohydraulic clamping (StandardMatic series)



Modularità & versatilità

Modularity & versatility

Morsa STD con ganasce lavorabili montata in orizzontale su un centro di lavoro verticale.

Std vise with machineable jaws horizontally mounted on vertical machining centres.



Morse modulari di precisione

Precision modular vises

Morse modulari di precisione allineate per il serraggio di un particolare di grandi dimensioni.

Precision modular vises aligned for rather big workpiece clamping



Ganasce monoblocco guidate

Solid Guided jaws

Ganasce guidate monoblocco costruite con un angolo di spinta verso il basso

Guided movable jaws built in one solid body with a pull down angle



Usura inesistente

No wear

Costruzione in speciali leghe di acciaio ad alta resistenza, normalizzato, cementato e temprato con durezza 60 ±2 HRC

High alloyed quality resistance steel, case hardened HRC 60±2